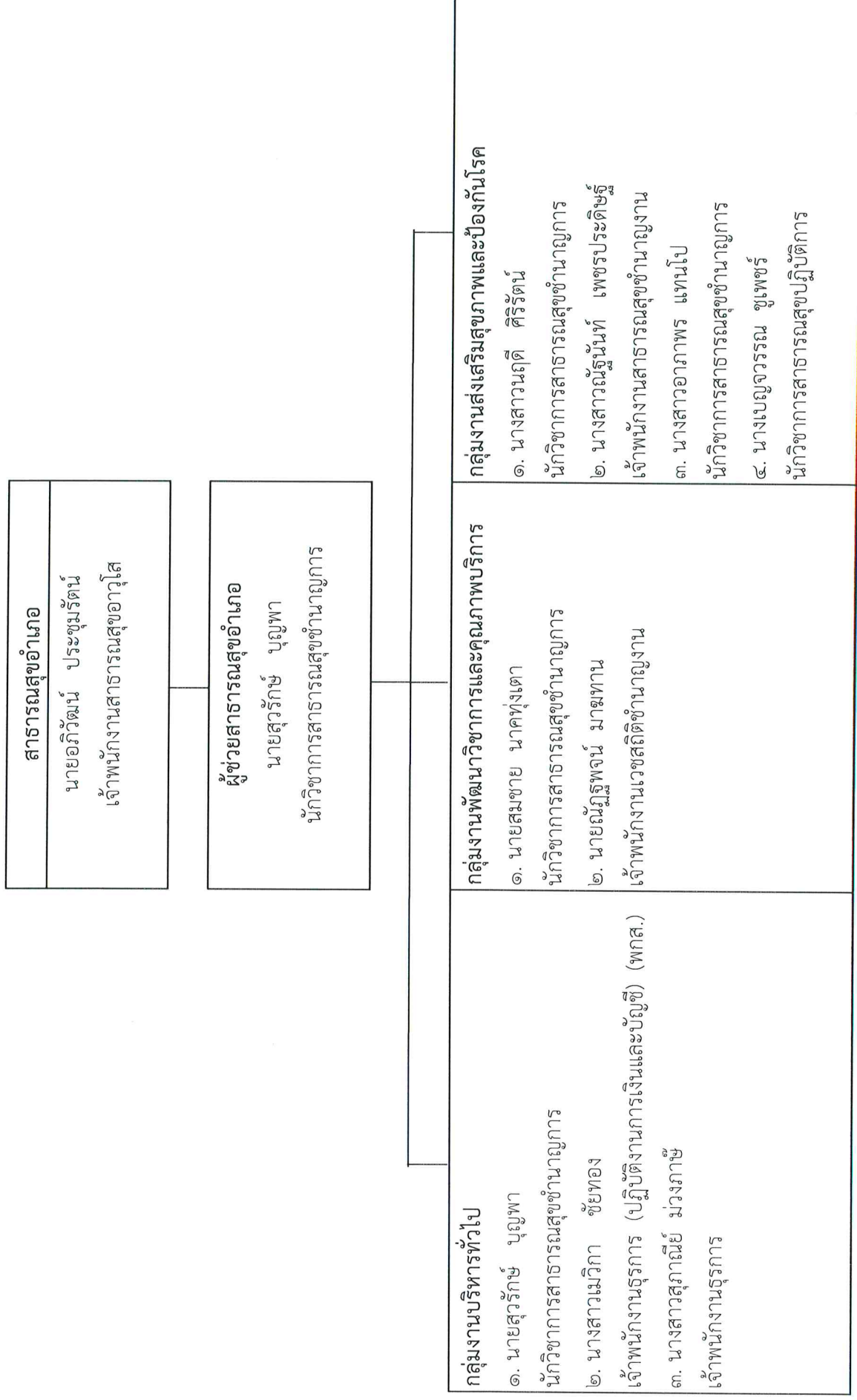
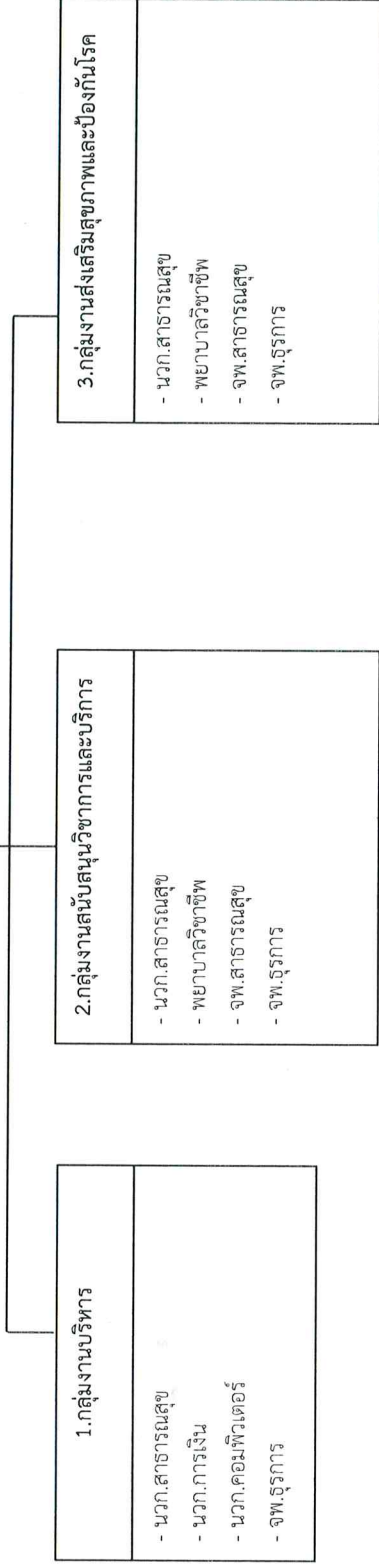


กรอบอัตรากำลังสำนักงานสาธารณสุขอำเภอ.บ้านนาสาร



สำนักงานสาธารณสุขอำเภอ
สาธารณสุขอำเภอ (นวก.สาธารณสุข/จพ.สาธารณสุข)



1.กลุ่มงานบริหาร 1. งานบริหารงานทั่วไป 2. งานตรวจสอบและควบคุมภายใน 3. งานส่งเสริมคุณธรรมและจริยธรรม 4. งานคุ้มครองผู้บริโภคด้านสุขภาพ 5. งานประสานองค์การภายนอก 6. งานนิติการ 7. งานนโยบายเร่งด่วน 8. งานประกันสุขภาพ 9. งานประกอบโรคศิลปะ 10. งานกำกับดูแลหน่วยบริการในสังกัด	2.กลุ่มงานสนับสนุนวิชาการและบริการ 1. งานพัฒนาศาสตร์สาธารณสุข 2. งานข้อมูลข่าวสารและสารสนเทศ 3. งานนิเทศและติดตามประเมินผล 4. งานวิจัยนวัตกรรมด้านสุขภาพและสนับสนุนวิชาการ 5. งานนโยบายเร่งด่วน 6. งานประสานองค์การภายนอก 7. การจัดทำคู่มือปฏิบัติงาน/ฝึกอบรม 8. งานเผยแพร่ผลงานวิชาการ 9. งานควบคุมมาตรฐานหน่วยบริการ 10. งานสนับสนุนสุขภาพประชาชน 11. งานสุขศึกษาและประชาสัมพันธ์ 12. งานอุบัติเหตุและภัยพิบัติ 13. งานสนับสนุน/พัฒนาคู่มือภาพบริการ 14. งานสนับสนุนหน่วยบริการปฐมภูมิ 15. งานสนับสนุนหน่วยแพทย์ พอสว. 16. งานพัฒนาบุคลากร /พัฒนาหน่วยบริการ 17. งานบริการสาธารณสุขเฉพาะด้าน 18. การปฏิบัติงานร่วมกับหน่วยงานอื่น	3.กลุ่มงานส่งเสริมสุขภาพและป้องกันโรค 1. งานส่งเสริมสุขภาพ (อนามัยแม่และเด็ก-วางแผนครอบครัว-โภชนาการ-อนามัยโรงเรียน) 2. งานควบคุมป้องกันโรคติดต่อ 3. งานควบคุมและป้องกันโรคไม่ติดต่อ 4. งานสุขภาพเอดส์และอนามัยสิ่งแวดล้อม 5. งานอาชีวอนามัย 6. งานทันตสาธารณสุข 7. งานสุขภาพจิตและยาเสพติด 8. งานการแพทย์แผนไทยและการแพทย์ทางเลือก 9. งานควบคุมและเฝ้าระวังโรคอุบัติใหม่อุบัติซ้ำ 10. งานระบาดวิทยา 11. งานกฎหมายสาธารณสุข
---	---	---